

Source : BD Ortho IGN, IGN, BD Parcellaire IGN, AESN, SERAMA, ESRI  
Conception et réalisation: CCBDC - SERAMA - 2022

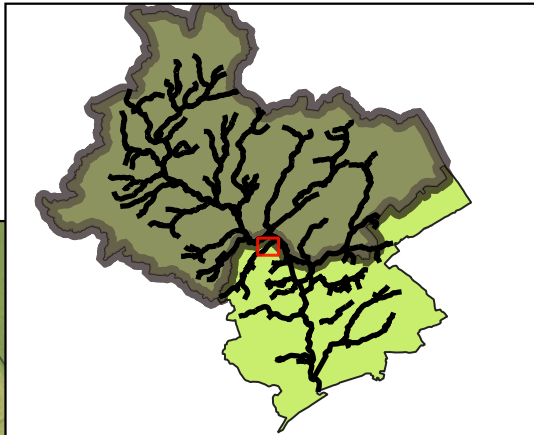
0 75 150 m



Etude diagnostique des milieux aquatiques sur le bassin versant du Merderet

1:5 000

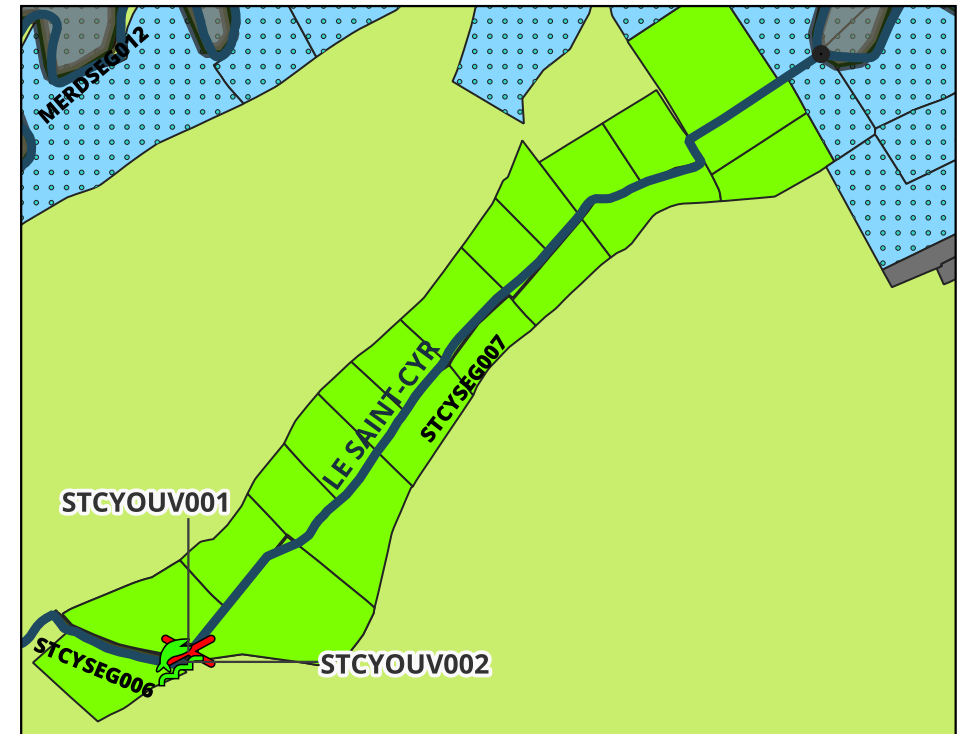




Restauration morphologique du lit



Travaux sur ouvrage



Source :BD Ortho IGN, IGN, BD Parcellaire IGN, AESN, SERAMA, ESRI  
Conception et réalisation: CCBDC - SERAMA - 2022

0 75 150 m



Etude diagnostique des milieux aquatiques sur le bassin versant du Merderet

1:5 000